

COGNEX

PRODUKTLEITFADEN 2011



DATAMAN 500

DataMan 500

Der DataMan 500 verbindet die Vorteile von bildbasierten Lesegeräten mit der Benutzerfreundlichkeit der derzeit üblichen Laserscanner und bietet:

Hohe Leseraten

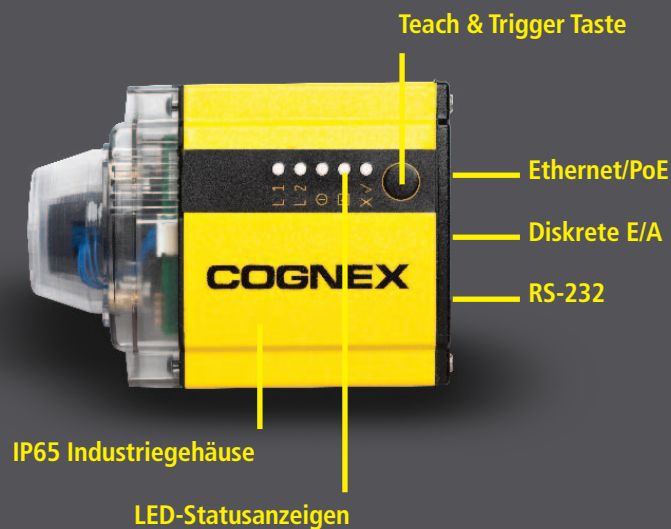
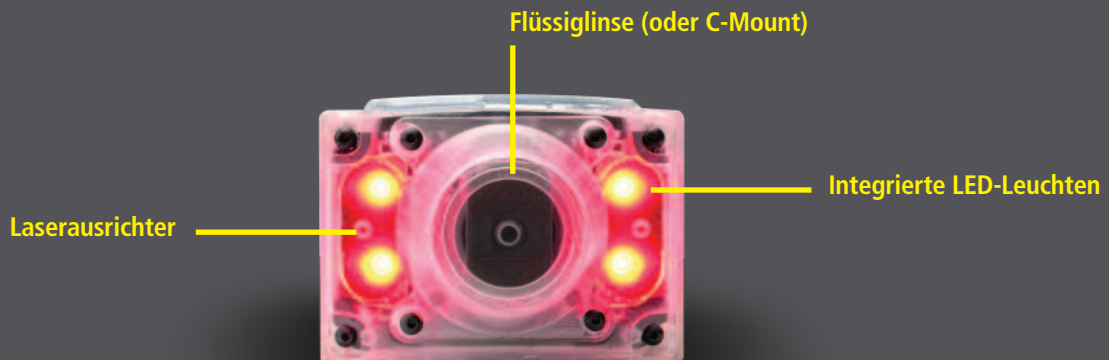
- Bilderfassungsraten von bis zu 1.000 Frames/Sekunde
- IDMax[®] ermöglicht das Lesen von 1D- und 2D-Barcodes, bei denen Laserscanner passen müssen.

Benutzervisualisierung

- Sehen Sie das, was das Lesegerät sieht
- Überprüfen Sie Live-Bilder sofort oder später dank automatischer FTP-Bildübertragung
- Einfache Diagnose von nicht gelesenen Barcodes; so können Korrekturen schnell und direkt am Band vorgenommen werden.

Zuverlässigkeit

- Keine beweglichen Teile und somit längere Lebensdauer.



Die revolutionäre Technologie des DataMan 500

Patentrechtlich geschützte Bildtechnik

Die DataMan 500 Serie ist das erste Barcode-Lesegerät, dem eine patentierte Vision-Chip-Technik von Cognex zugrunde liegt. Mit dieser Technik kann der DataMan 500 zuverlässig ID-Barcodes auf Paketen lesen, die sich mit Geschwindigkeiten von bis zu 152,4 m pro Minute bewegen, ohne dass ein externer Trigger oder ein kompliziertes Einrichtungsverfahren erforderlich ist. Montieren Sie den DataMan 500 einfach und beginnen Sie mit dem Lesen!

IDMax-Codelesen

Der DataMan 500 ist mit IDMax ausgestattet und bietet damit eine innovative Lösung zum Lesen nahezu aller Codearten, und dies immer und jedes Mal. Benutzer können nun schlecht gedruckte Codes, beschädigte Codes, verzerrte Codes, Codes von geringer Höhe, unscharfe Codes, zerkratzte Codes... sogar 2D-Datamatrix- und QR-Codes ganz einfach lesen.



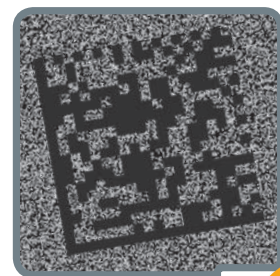
Ausgewaschen



Schlecht gedruckt



Beschädigter und verzerrter Druck



Unruhiger Hintergrund



Unschärf



Extreme Perspektive



Zerkratzt



Unregelmäßige Beleuchtung



Flüssiglinsen-Technologie

Der DataMan 500 ist das erste Barcode-Lesegerät in der Logistik-Branche, das die Flüssiglinsen-Autofokus-Technologie verwendet. Durch den automatisch eingestellten Fokus der Flüssiglinsen wird die maximale Bereichstiefe selbst bei Anwendungen mit höchster Geschwindigkeit erreicht. Dieses optionale Zubehör für den DataMan 500 ist schnell, zuverlässig und bietet eine gute optische Qualität bei niedrigem Stromverbrauch.

Keine beweglichen Teile

Der DataMan 500 wurde ohne bewegliche Teile konzipiert und hat daher eine längere Lebensdauer als Laserscanner.

High-Speed Ethernet-Verbindung

Der DataMan 500 wird über Ethernet (PoE) mit Strom versorgt und benötigt keine separate Stromversorgung oder Verbindungsleitung. Der DataMan 500 unterstützt auch die Integration von RS-232 in Altsysteme.

Unerreichte Leseraten für Logistik und mehr

Der DataMan500 wird für das Codelesen, Nachverfolgen und Sortieren in vielen Branchen verwendet; er ist das erste bildbasierte Lesegerät, das in der Logistikbranche, welche bisher von Laserscannern dominiert wurde, erfolgreich eingesetzt werden kann. Der DataMan 500 ist ideal für viele Anwendungen im Einzelhandels- und Paketversand sowie für Post- und Logistikanwendungen wie:



Tray-Identifizierung & -Sortierung

Der DataMan 500 liest Barcodes auf Trays schnell und genau.



Seitenscan

Der DataMan 500 kann so eingestellt werden, dass er Codes in "Print & Apply" Anwendungen liest.



Kartencodierung

Mit der patentierten Codelesetechnik IDMax kann der DataMan 500 Codes auf nahezu jeder Oberfläche leicht lesen.



Oberseiten-Sortieren

Der DataMan 500 liest Barcodes in schnell laufenden Versandsortierungs-Anwendungen.



Scannen im Präsentations-Modus

Der DataMan 500 kann im Präsentations-Modus scannen.

Seit 30 Jahren bietet Cognex Automatische Identifikation für zahlreiche Branchen an. Der DataMan 500 erweitert die Fähigkeiten der bestehenden DataMan Produktfamilie um zahlreiche Anwendungen für die Produktionsautomatisierung, wie z.B.:



Codelesen auf Paketen

Der DataMan 500 liest Codes auf nahezu jeder Oberfläche - von Kunststoff über Glas bis hin zu gewelltem Material.



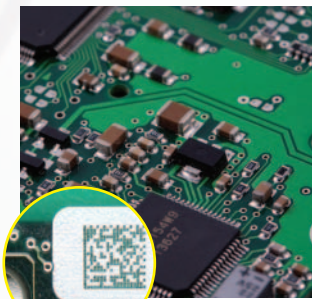
Rückverfolgbarkeit von pharmazeutischen Produkten

Der DataMan 500 liest zahlreiche Codes, einschließlich Pharmacodes, und ermöglicht so eine leichte Rückverfolgbarkeit.



Rückverfolgbarkeit in der Automobilindustrie

Der DataMan500 ist optimiert für DPM-Codeleseanwendungen und kann sowohl 1D- als auch 2D-Codes lesen.



Codelesen auf Leiterplatten für die Elektronik

Der DataMan 500 kann sowohl große als auch kleine 1D- und 2D-Codes gleichzeitig lesen.

Spezifikationen

DataMan 500

	DataMan 500X	DataMan 500QL
1D-Codes ¹	Ja	Ja
2D-Codes ²	Ja	Nein
Gemischte Symbole ³	Ja	Ja
Bildsensor	1024 x 768 Global Shutter	1024 x 768 Global Shutter
Bildaufnahme	Max. 1000 fps	Max. 1000 fps
Dekodierrate	Max. 90/ s	Max. 90/ s
Linsentyp	CS-Mount	CS-Mount
Autofokus	Optionale Flüssiglins	Optionale Flüssiglins
Trigger	Manuell; Extern: Einzel, Burst & Kontinuierlich; Intern: Selbst- & Präsentation	Manuell; Extern: Einzel, Burst & Kontinuierlich; Intern: Selbst- & Präsentation
Positionierhilfe	Laser (CDRH/IEC Class II)	Laser (CDRH/IEC Class II)
Diskrete Eingänge	4 x opto-isoliert	4 x opto-isoliert
Diskrete Ausgänge	4 x opto-isoliert	4 x opto-isoliert
Status-Ausgänge	Beeper und 5 multifunktionale LEDs	Beeper und 5 multifunktionale LEDs
Beleuchtung	Integrierte Hellfeldbeleuchtung	Integrierte Hellfeldbeleuchtung
Verbindungen	Ethernet und RS-232	Ethernet und RS-232
Stromversorgung	36VDC bis 57VDC (PoE)	36VDC bis 57VDC (PoE)
Stromverbrauch ⁴	270 mA @ 48 VDC	270 mA @ 48 VDC
Material	Aluminiumgehäuse	Aluminiumgehäuse
Gewicht	350 g	350 g
Abmessungen	106mm x 70mm x 52mm	106mm x 70mm x 52mm
Betriebstemperatur	0°C bis 40°C	0°C bis 40°C
Lagertemperatur	-10°C bis 60°C	-10°C bis 60°C
Betriebs- und Lagerfeuchtigkeit	0% bis 95%, nicht-kondensierend	0% bis 95%, nicht-kondensierend
Schutzklasse	IP65	IP65
RoHS zertifiziert	Ja	Ja
Freigaben	CE, FCC und C-Tick (UL und KCC angemeldet)	CE, FCC und C-Tick (UL und KCC angemeldet)
Betriebssystem	Windows 7 und Windows XP®	Windows 7 und Windows XP®

Hinweise:

- 1) UPC/EAN/JAN, Codebar, Interleaved 2 aus 5, Code 39, Code 128 und Code 93, PostNet, Planet Code, Australien 4-State, Japan 4-State, Weltpostverband 4-State, Intelligenter Post-Barcode, Pharmacode, GS1 DataBar
- 2) Data Matrix, QR- und MicroQR-Code
- 3) (CC-A, CC-B), PDF417, MicroPDF
- 4) PoE Stromversorgung Klasse 3 erforderlich



COGNEX

Unternehmen aus der ganzen Welt vertrauen auf Cognex Vision und ID zur Optimierung der Produktqualität, Senkung der Kosten und zur Kontrolle der Rückverfolgbarkeit.

Corporate Headquarters One Vision Drive Natick, MA USA Tel: +1 508.650.3000 Fax: +1 508.650.3344

Americas

United States, East	+1 508.650.3000
United States, West	+1 650.969.8412
United States, South	+1 615.844.6158
United States, Detroit	+1 248.668.5100
United States, Chicago	+1 630.649.6300
Canada	+1 905.634.2726
Mexico	+52 81 5030-7258
Central America	+52 81 5030-7258
South America	+1 972.365.3463
Brazil	+55 11 9648-6400

Europe

Austria	+43 1 23060 3430
Belgium	+32 2 8080 692
France	+33 1 4777 1550
Germany	+49 721 6639 0
Hungary	+36 1 501 0650
Ireland	+353 1 825 4420
Italy	+39 02 6747 1200
Netherlands	+31 208 080 377
Spain	+34 93 445 67 78
Sweden	+46 21 14 55 88
Switzerland	+41 71 313 06 05
United Kingdom	+44 1908 206 000

Asia

China	+86 21 6320 3821
India	+91 80 4022 4118
Japan	+81 3 5977 5400
Korea	+82 2 539 9047
Singapore	+65 632 55 700
Taiwan	+886 3 578 0060

www.cognex.com

