

Strahlabstände & Profile

Strahlraster:

5 mm
10 mm
12,5 mm
25 mm
27,94 mm
50 mm
55,88 mm
100 mm
111,76 mm

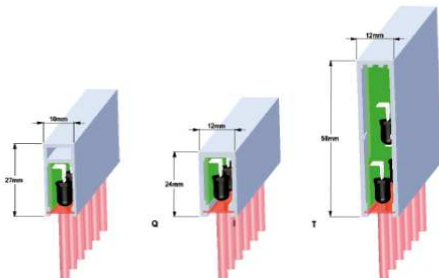


Variation der Abstände

Das Lichtgitterprogramm von DataDetector bietet ein großes Spektrum an Strahlabständen. Im speziellen Auswertemodus werden Auflösungen bis zu 1 mm erreicht. Die Messbereiche bzw. Überwachungshöhen reichen von 35 mm bis 6000 mm.

Profiloptonen

DataDetector bietet eine große Auswahl an unterschiedlichen Profilen. Die kompakten Abmessungen ermöglichen eine schnelle und sichere Montage.



Profil Q - I - T

Über uns

Zuverlässiger Komplettservice

Wir entwickeln auf Ihre Wünsche abgestimmte Lösungen im Bereich der Opto-Sensorik. Das Ergebnis sind innovative Lichtgittersysteme, die selbst den anspruchsvollsten Anforderungen entsprechen. Selbstverständlich ist das DataDetector Team ein Lichtgitter-Leben lang für Sie ein zuverlässiger und kompetenter Ansprechpartner!



Zuverlässig

messen mit

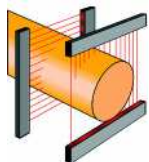
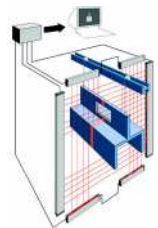
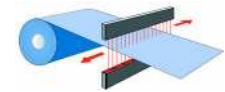
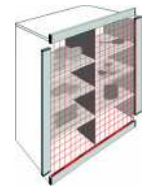
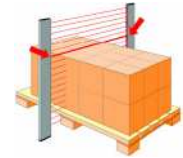
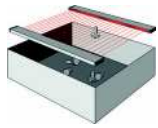
Lichtgittern

DataDetector
the excellent detection

DataDetector Business Unit
Tegernseer Str. 75
83624 Otterfing - Germany
Tel.: +49 8024 / 90 277-0
Fax: +49 8024 / 90 2377-99
E-Mail: info@datadetector.de
Web: www.datadetector.de

DataDetector
the excellent detection

Einsatzbereiche



Leistungsspektrum

Lichtgitter bestehen durch ihre Vielseitigkeit und Einfachheit. Kompakte Abmessungen, Robustheit und ein optimales Preis-Leistungs-Verhältnis zeichnen sie aus

Eigenschaften

Lichtgitter erfüllen die höchsten Ansprüche an Qualität und Flexibilität für effiziente, kundenorientierte Lösungen:

- modulares System
- umfangreiche Funktionen
- einfache Anpassungen
- geringe Installationskosten

Vorteile

Viele Industriebereiche profitieren von den vielseitigen Einsatzbereichen moderner messender Lichtgitter:

- reibungslose Produktionsabläufe
- unterstützende Qualitätskontrolle
- transparenter Materialfluss
- optimale Lagernutzung
- verbesserte Betriebssicherheit

Anwendunasbeispiele

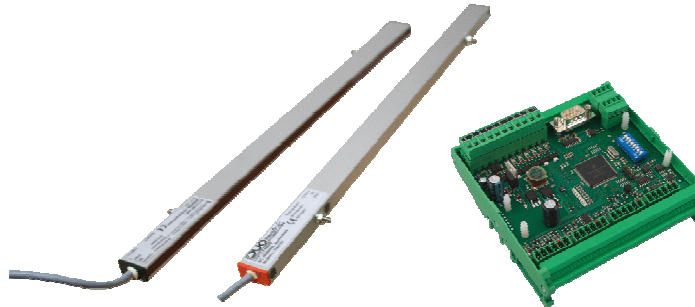
- Durchwurfkontrolle
- Höhenmessung
- Poka-Yoke Lösungen
- Pick-to-Light
- Prozesssteuerung
- Konturenerfassung
- Lagerregelung
- ...

Lichtgittersysteme

Leisten

Sender- und Empfängerleisten bilden die anpassungsfähige Meßeinheit.

- 5 bis 112mm Strahlabstand
- Überwachungshöhe 6 m
- kompakt
- robust



Auswerter

Der Auswerter ist die Schnittstelle des Lichtgitters zur Steuerung.

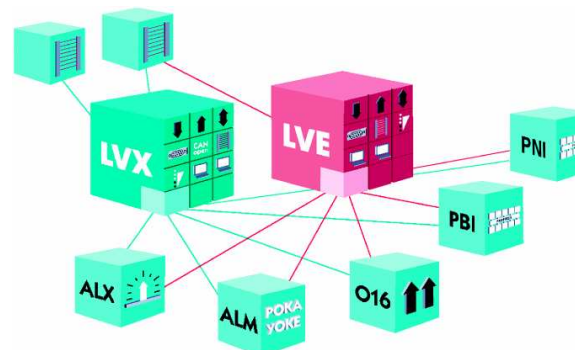
- schnelle Auswertung (ab 10 ps/Strahl)
- bis zu 600 Strahlen
- Vielzahl von Schnittstellen
- frei parametrierbar

Ein typisches System:

Lichtgitter und LVX Auswerter

Auswertung und Schnittstellen

Der intelligente Auswerter berechnet aus den Informationen der einzelnen Strahlen das Messergebnis und leitet dies über die gewünschten Schnittstellen an Ihre Steuerung weiter.



Bezeichnung	LVE	LVX
Ausgänge	1x	3x
Kombinierte IOs	3x	3x
Eingang	1x	1x
Seriell IO	✓	✓
CanOpen	-	✓
Anzahl Leistenpaare	1x	2x
Diagnose LED	✓	✓
Frei parametrierbar	✓	✓
Strahldiagnose	✓	✓
Erweiterungsmodule		
O16 C (Ausgänge)	✓	✓
ALM (6 Anzeigen)	✓	✓
ALX (2 Spannungen)	✓	✓
PBI (Profibus)	✓	✓
PNI (Profinet)	✓	✓