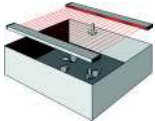


# DataDetector

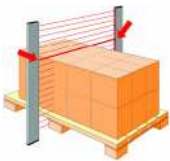
the excellent detection

## Einsatzbereiche



### Leistungsspektrum

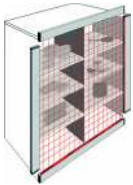
Lichtgitter bestehen durch ihre Vielseitigkeit und Einfachheit. Kompakte Abmessungen, Robustheit und ein optimales Preis-Leistungs-Verhältnis zeichnen sie aus



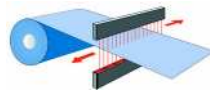
### Eigenschaften

Lichtgitter erfüllen die höchsten Ansprüche an Qualität und Flexibilität für effiziente, kundenorientierte Lösungen:

- modulares System
- umfangreiche Funktionen
- einfache Anpassungen
- geringe Installationskosten



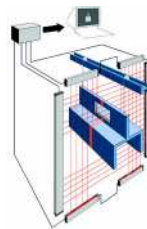
**Zuverlässig  
messen mit  
Lichtgittern**



### Vorteile

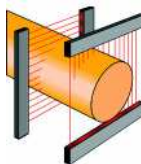
Viele Industriebereiche profitieren von den vielseitigen Einsatzbereichen moderner messender Lichtgitter:

- reibungslose Produktionsabläufe
- unterstützende Qualitätskontrolle
- transparenter Materialfluss
- optimale Lagernutzung
- verbesserte Betriebssicherheit



### Anwendungsbeispiele

- Durchwurfkontrolle
- Höhenmessung
- Poka-Yoke Lösungen
- Pick-to-Light
- Prozesssteuerung
- Konturenerfassung
- Lagerregelung
- ...



**DataDetector**  
the excellent detection

**DataDetector Business Unit**  
Tegernseer Str. 75  
83624 Otterfing - Germany  
Tel.: +49 8024 / 90 277-0  
Fax: +49 8024 / 90 2377-99  
E-Mail: [info@datadetector.de](mailto:info@datadetector.de)  
Web: [www.datadetector.de](http://www.datadetector.de)

## Leisten

Sender- und Empfängerleisten bilden die anpassungsfähige Meßeinheit.

- 5 bis 112mm Strahlabstand
- Überwachungshöhe 6 m
- kompakt
- robust
- Einfache Montage



Ein typisches System:  
Lichtgitter und LVX Auswerter

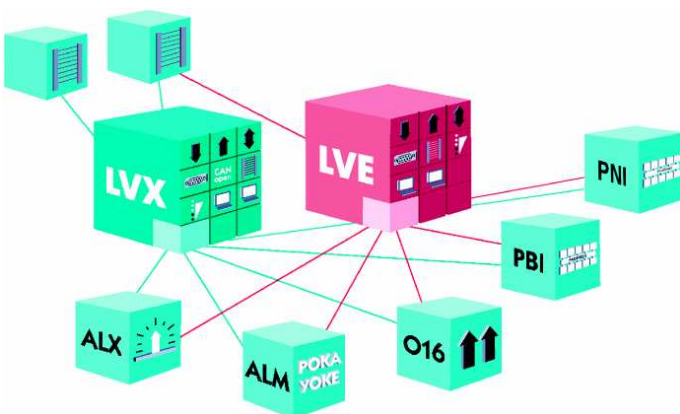
## Auswerter

Der Auswerter ist die Schnittstelle des Lichtgitters zur Steuerung.

- schnelle Auswertung (ab 10 ps/Strahl)
- bis zu 600 Strahlen
- Vielzahl von Schnittstellen
- frei parametrierbar

## Auswertung und Schnittstellen

Der intelligente Auswerter berechnet aus den Informationen der einzelnen Strahlen das Messergebnis und leitet dies über die gewünschten Schnittstellen an Ihre Steuerung weiter.



**DataDetector**  
the excellent detection

**DataDetector Business Unit**  
Tegernseer Str. 75  
83624 Otterfing - Germany  
Tel.: +49 8024 / 90 277-0  
Fax: +49 8024 / 90 2377-99  
E-Mail: info@datadetector.de  
Web: www.datadetector.de

Bezeichnung

LVE

LVX

Ausgänge	1x	3x
Kombinierte IOs	3x	3x
Eingang	1x	1x
Seriellles IO	✓	✓
CanOpen	-	✓
Anzahl Leistenpaare	1x	2x
Diagnose LED	✓	✓
Frei parametrierbar	✓	✓
Strahldiagnose	✓	✓

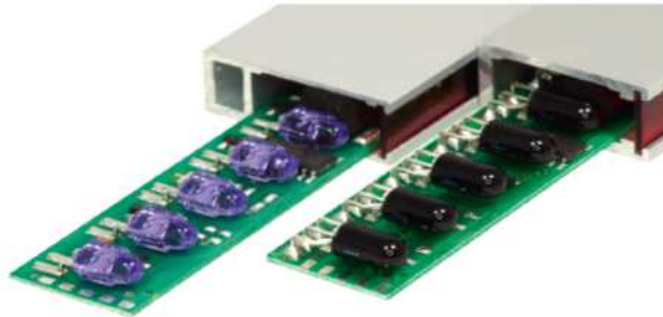
Erweiterungsmodule

O16 C (Ausgänge)	✓	✓
ALM ( 6 Anzeigen)	✓	✓
ALX (2 Spannungen)	✓	✓
PBI (Profibus)	✓	✓
PNI (Profinet)	✓	✓

## Strahlabstände & Profile

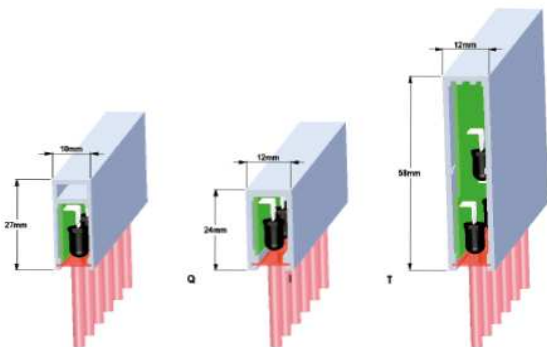
### Strahlraster:

5 mm
<b>10 mm</b>
12,5 mm
<b>25 mm</b>
27,94 mm
<b>50 mm</b>
55,88 mm
<b>100 mm</b>
111,76 mm



### Variation der Abstände

Das Lichtgitterprogramm von DataDetector bietet ein großes Spektrum an Strahlabständen. Im speziellen Auswertemodus werden Auflösungen bis zu 1 mm erreicht. Die Messbereiche bzw. Überwachungshöhen reichen von 35 mm bis 6000 mm.



Profil Q - I - T

### Profiloptionen

DataDetector bietet eine große Auswahl an unterschiedlichen Profilen. Die kompakten Abmessungen ermöglichen eine schnelle und sichere Montage.

## Über uns

### Zuverlässiger Komplettservice

Wir entwickeln auf Ihre Wünsche abgestimmte Lösungen im Bereich der Opto-Sensorik. Das Ergebnis sind innovative Lichtgittersysteme, die selbst den anspruchvollsten Anforderungen entsprechen. Selbstverständlich ist das DataDetector Team ein Lichtgitter-Leben lang für Sie ein zuverlässiger und kompetenter Ansprechpartner!

**DataDetector**  
the excellent detection

**DataDetector Business Unit**  
Tegernseer Str. 75  
83624 Otterfing - Germany  
Tel.: +49 8024 / 90 277-0  
Fax: +49 8024 / 90 2377-99  
E-Mail: [info@datadetector.de](mailto:info@datadetector.de)  
Web: [www.datadetector.de](http://www.datadetector.de)

